

美联储人选牵动市场，金银短期陷入焦灼

分析师

王璿青：

黄金投资分析师，国家中级注册黄金投资分析师（证书编号：1419000000250661），澳大利亚悉尼大学国际商学硕士，从事贵金属研究近八年，曾先后担任湘财祈年期货、长江期货贵金属研究员。期货日报、中国证券报特约评论员。第一财经《期货周刊》特约评论员。有着深厚的宏观基本面功底和技术面的分析水平。侧重于金银宏观驱动和技术面分析相结合的方法，擅长趋势交易。

摘要

- 周一金银探底回升，据报道，美国总统特朗普周一对媒体表示，已经非常接近美联储新任主席的人选了。此消息公布后，COMEX 最活跃黄金期货合约在北京时间 23:56-57 两分钟内成交量为 13073 手，交易合约总价值逾 16 亿美元，使得金价短线上扬，当然昨日金价的低点 1272 美元正好触及了 1204 美元以来的上升趋势线，多方在此位置肯定有防守的动作。特朗普将在 11 月 3 日开启亚洲之行，在此之前特朗普将会公布美联储新任主席人选。美国政治预测网站 PredictIt 赔率显示，目前特朗普的五大美联储主席人选之中，政治赌盘押注鲍威尔明年出任美联储主席的几率排在第一位，接近 60%，排在第二位的是耶伦，几率不足 20%。被市场视为鹰派人物的前美联储理事沃什（Kevin Warsh）和泰勒分列第三和第四位，他们的出任几率和耶伦相差不多，而特朗普首席经济顾问科恩的出任几率仅有 3%。因此，如果最终鲍威尔当选，短期会利多黄金。除了美联储主席人选外，欧央行在周四的议息会议可能是打破目前汇率市场纠结的关键因素。
- 从技术层面看，美元指数考验颈线 94-94.3 的压力，短期内无法突破，需要通过重要的事件驱动才能实现。金价回踩 1204 美元以来的上升趋势线，叠加 4 小时 KD 指标和 MACD 指标的底背离出现反弹，目前就看金价能否突破 1306 美元以来的下降压力线。白银日线级别均线呈现出纠结的状态。黄金阻力在 1283-1289 美元，支撑在 1279 美元。白银阻力在 17.24 美元，支撑在 16.92 美元。操作上，短线先观望，等待盘面的变化。

周一金银探底回升，据报道，美国总统特朗普周一对媒体表示，已经非常接近美联储新任主席的人选了。此消息公布后，COMEX 最活跃黄金期货合约在北京时间 23:56-57 两分钟内成交量为 13073 手，交易合约总价值逾 16 亿美元，使得金价短线上扬，当然昨日金价的低点 1272 美元正好触及了 1204 美元以来的上升趋势线，多方在此位置肯定有防守的动作。特朗普将在 11 月 3 日开启亚洲之行，在此之前特朗普将会公布美联储新任主席人选。美国政治预测网站 PredictIt 赔率显示，目前特朗普的五大美联储主席人选之中，政治赌盘押注鲍威尔明年出任美联储主席的几率排在第一位，接近 60%，排在第二位的是耶伦，几率不足 20%。被市场视为鹰派人物的前美联储理事沃什（Kevin Warsh）和泰勒分列第三和第四位，他们的出任几率和耶伦相差不大，而特朗普首席经济顾问科恩的出任几率仅有 3%。因此，如果最终鲍威尔当选，短期会利多黄金。除了美联储主席人选外，欧央行在周四的议息会议可能是打破目前汇率市场纠结的关键因素。

从技术层面看，美元指数考验颈线 94-94.3 的压力，短期内无法突破，需要通过重要的事件驱动才能实现。金价回踩 1204 美元以来的上升趋势线，叠加 4 小时 KD 指标和 MACD 指标的底背离出现反弹，目前就看金价能否突破 1306 美元以来的下降压力线。白银日线级别均线呈现出纠结的状态。黄金阻力在 1283-1289 美元，支撑在 1279 美元。白银阻力在 17.24 美元，支撑在 16.92 美元。操作上，短线先观望，等待盘面的变化。

全球最大黄金 ETF-SPDR 持仓量不变，现黄金持有量为 853.13 吨。全球最大白银 ETF iShares Silver Trust 持仓量减少 32.3 吨，现白银持有量为 9962.09 吨。

图：金价短期纠结



图：银价 4 小时布林走平，短线震荡



交易计划：

上一交易日提示

	品种	方向	开仓价位	止盈位	移动止盈/止损位	仓位
短线策略	白银 T+D	空	3865-3870	3827	3880	2 成

注释：未触及开仓条件。

当前持仓情况

无

注释：昨日黄金 274.78 空单在 273.65 止盈离场。

今日交易计划

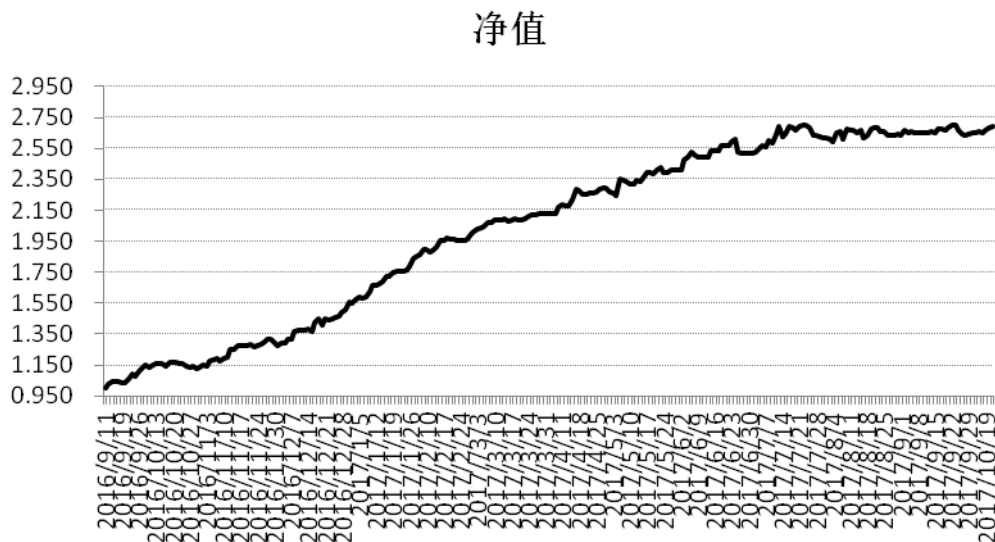
短线先观望，等待盘面的变化。

今日关注：

时间	事件	预期	前值
21:45	美国 10 月 Markit 制造业 PMI 初值	53.5	53.1

根据早参建议作出的资金净值曲线：

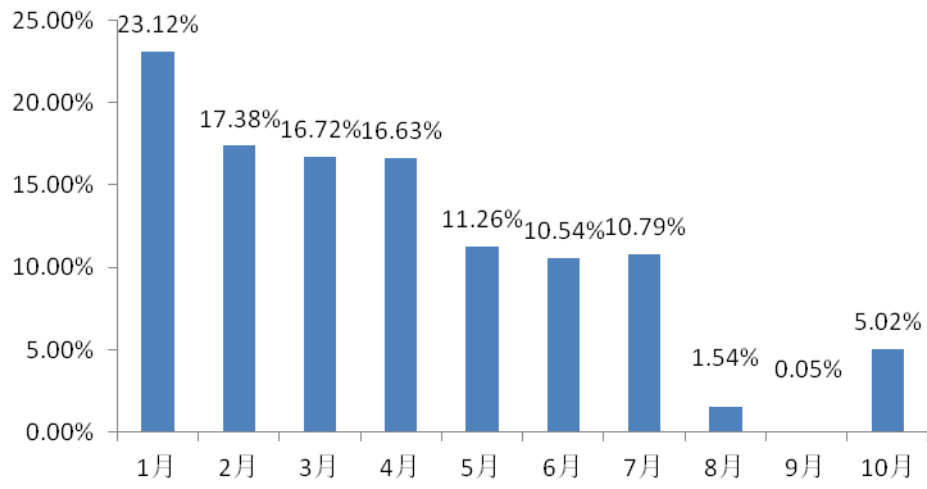
图：模拟基金资金曲线



注释：10 月 24 日收益率为 0.97%，目前动态收益率 169.25%。10 月份目前收益率为 5.02%。

图：模拟基金今年以来月度收益率情况图（截止 10 月 24 日）

■ 月度收益率



免责声明

本报告的作者是基于独立、客观、公正和审慎的原则制作本研究报告。本报告的信息均来源于公开资料，作者对这些信息的准确性和完整性不作任何保证，也不保证所包含信息和建议不发生任何变更。作者已力求报告内容的客观、公正，但文中的观点、结论和建议仅供参考，不包含作者对贵金属价格涨跌或市场走势的确定性判断。报告中的信息或意见并不构成所述交易标的的买卖出价或询价，投资者据此做出的任何投资决策与大阳研究所以及作者无关。金融市场有风险，投资需谨慎!